

# ri-scope® LED

green efficiency



# RESUMEN

<b>FUNCIONES DEL PRODUCTO</b>	03-05
<b>ri-scope® OTOSCOPIOS</b>	06
<b>ACCESORIOS</b>	07-09
<b>ri-scope® OFTALMOSCOPIO</b>	10-11
<b>RETINOSCOPIOS</b>	12
<b>DERMATOSCOPIOS</b>	13
<b>INSTRUMENTOS PARA O.R.L.</b>	14-17
<b>FUENTES DE ALIMENTACIÓN MANGOS</b>	18-19
<b>ri-former® UNIDADES DE DIAGNÓSTICO MURAL</b>	20
<b>ri-former® MÓDULO DE AMPLIACIÓN</b>	21-22
<b>ri-scope® CONJUNTOS</b>	23-28

## ri-scope® LED

# INSTRUMENTO DE DIAGNÓSTICO LED DE BOLSILLO DE LA MÁS ALTA CALIDAD

La luz LED constante, blanca y brillante ayuda a un diagnóstico más eficiente. La nueva tecnología LED / iones de litio mejora la fiabilidad de los instrumentos gracias a una vida útil prolongada de diodos LED y las pilas.

### green efficiency

- Diagnóstico más eficiente con la luz natural LED.
- Bajos costos de mantenimiento por la larga vida útil de la LED y las baterías.

### Iluminación LED – luz blanca y brillante con una vida útil casi ilimitada!

- Disponible para todos los instrumentos **ri-scope® L** y dermatoscopios, excepto retinoscopios.
- LED de la más alta calidad, 5.500K / 17.500 Lux
- Vida útil de diodos LED → 20.000 horas en comparación con las 20-30 horas de las lámparas halógenas y de xenón.

### Baterías recargables de iones de litio – más ligeras, más potentes.

- Duración de combustión de LED con baterías completamente cargadas: 50 horas.
- Vida útil de las baterías hasta 1200 ciclos de carga.

### rheotronic® – regulación de la luz electrónica para diodos LED y bombillas.

- Potencia 100% inmediata de la luz, encendido después de tocar brevemente el botón giratorio hacia +
- Ajuste progresivo de la luz.
- Desconexión automática de seguridad después de 120 s.

### Sistema óptico de renombre, de alto rendimiento

#### Otoscopios

- Óptica de vidrio con máxima profundidad de campo y aumento 3x preciso hasta el borde de la imagen.
- Iluminación homogénea con mínima reflexión.
- Máxima efectividad de la luz con F.O.

#### Oftalmoscopios

- Protección contra el polvo.
- Lente condensadora esférica.
- Los rayos de observación y de iluminación son coaxiales y separados.
- Visión con reflexión reducida, aún en caso de pupilas contraídas.

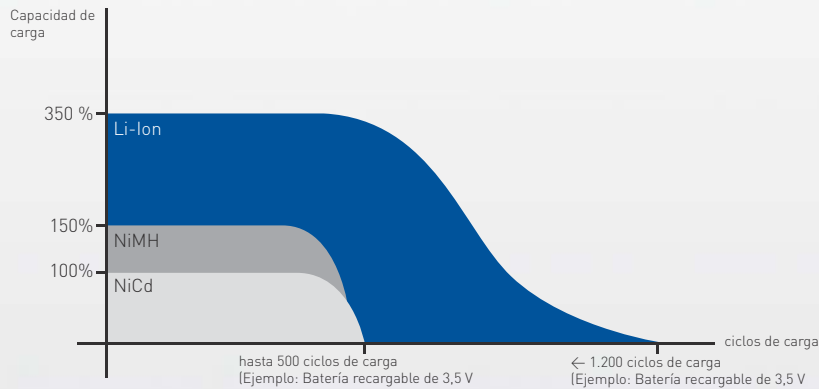
# ri-scope® LED

## LUZ Y RENDIMIENTO COMO NUNCA SE HAN VISTO



### Baterías recargables de iones de litio – La ventaja energética.

No tienen efecto de memoria ni se autodescargan. La batería ligera y recargable de iones de litio utilizada en el **ri-scope® L** tiene una vida útil inalcanzada hasta ahora – con una capacidad de carga mayor y un rendimiento energético constante, incluso después de superar ampliamente los 1000 ciclos de carga.



### Tecnología LED – Rendimiento para toda una vida.

Vida útil casi ilimitada con máxima potencia lumínica. Gracias a estas ventajas, la tecnología LED utilizada en **ri-scope® L** es única. Además: La lámpara del **ri-scope® L** no emite calor, ilumina el campo de exploración en colores reales y no falla prácticamente nunca a diferencia de las lámparas halógenas y de xenón convencionales.

### rheotronic®

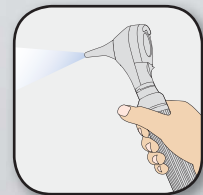
**rheotronic®** hace la examinación tan fácil como deslizar un botón! mangos **Riester** con **rheotronic®** patentado encendido automático al tocar el botón, se apaga solo al terminar de usarlo luego de 120 segundos. La intensidad de la luz puede ser regulada con el **rheotronic®**.



Iluminación directa económica con reflexión mínima y lámparas de xenón XL 2,5V o XL 3,5V.



Fibra óptica con lámpara de xenón XL de 2,5V/3,5V o LED de 3,5V para una visión libre y sin deslumbramiento.



La intensidad de la luz puede ser regulada con el **rheotronic®**.

## PARTES CENTRALES DEL ri-scope® VENTAJAS DE INNOVACIÓN

### Iluminación LED

Para la iluminación homogénea de la zona que se quiere examinar con luz blanca pura (5.500 K). La iluminación LED muestra los colores tal y como son en realidad. Es útil para el diagnóstico eficaz con una vida útil ilimitada.

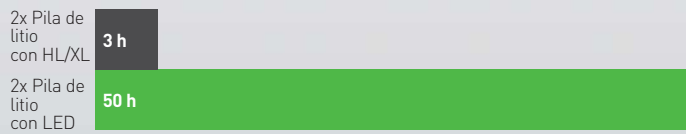


### green efficiency

- Gastos mínimos de mantenimiento gracias a la larga vida útil de las pilas y del LED. La vida útil de una fuente de luz de xenón es de solo 20 horas aproximadamente, el LED funciona 20.000 horas como mínimo, es decir, más de 2 años cada unidad.

Sus valores óptimos en todos los campos hacen del **ri-scope®** un instrumento de bolsillo que abre nuevas perspectivas en los diagnósticos flexibles.

### Vida útil de las pilas



### Vida útil de las lámparas



## ri-scope® L OTOSCOPIOS

### OTOSCOPIO DEL LA MÁS ALTA CALIDAD CON ÓPTICA DE VIDRIO Y TECNOLOGIA LED/ IONES DE LITIO

#### ri-scope® L1

**El modelo básico económico con iluminación directa de reflexión reducida (sin expulsión de espejulos).**

sin dispositivo antirrobo  
XL 2,5 V **No. 10562**  
XL 3,5 V **No. 10563**

- Iluminación directa con lámpara de xenón de 2,5 V o 3,5 V.
- Óptica de vidrio de 3 aumentos, orientable hacia ambos lados, Lente quirúrgica de 4 aumentos opcional.
- Con alojamiento de espejulos metálico para espejulos **e-scope®** / **ri-mini®** / **pen-scope®**, compatible con espejulos de otros fabricantes conocidos.
- Adecuado para realizar pruebas neumáticas (se suministra sin la pera)
- Gran selección de fuentes de alimentación: mangos cómodos y resistentes, cargadores prácticos y unidades de diagnóstico estudiadas.

con dispositivo antirrobo  
XL 3,5 V **No. 10563-301**

#### ri-scope® L2

**La versión económica F.O. con lámpara de xenón XL2,5 V/3,5 V ó lámpara LED de 3,5 V, (sin expulsión de espejulos).**

sin dispositivo antirrobo  
XL 2,5 V **No. 10564**  
XL 3,5 V **No. 10580**  
LED 3,5 V **No. 10565**

- Fibra óptica para una focalización y conducción óptimas de la luz.
- Óptica de vidrio de 3 aumentos, hermetizante y orientable hacia ambos lados
- Lente quirúrgica de 4 aumentos opcional.
- Con alojamiento de espejulos metálico para espejulos **e-scope®** / **ri-mini®** / **pen-scope®**, compatible con espejulos de otros fabricantes conocidos.
- Adecuado para realizar pruebas neumáticas (se suministra sin la pera).
- Gran selección de fuentes de alimentación: mangos cómodos y resistentes, cargadores prácticos y unidades de diagnóstico estudiadas.

con dispositivo antirrobo  
XL 3,5 V **No. 10580-301**  
LED 3,5 V **No. 10565-301**

#### ri-scope® L3

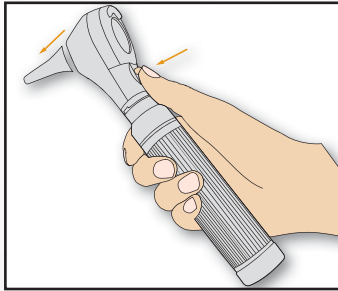
**La versión F.O. única con lámparas de xenon 2,5 V/3,5 V ó lámpara LED de 3,5 V, con expulsión des espejulos y lupa quirúrgica.**

sin dispositivo antirrobo  
XL 2,5 V **No. 10566**  
XL 3,5 V **No. 10581**  
LED 3,5 V **No. 10567**

- Fibra óptica para una focalización y conducción óptimas de la luz.
- Óptica de vidrio de 3 aumentos, orientable hacia ambos lados.
- Lupa quirúrgica de 4 aumentos, con óptica miniaturizada para facilitar la inserción de los instrumentos.
- Con expulsión de espejulos **SpecEjec®**.
- Con alojamiento para espejulos **ri-scope®** y mayor abertura de acceso para instrumentos.
- Adecuado para realizar pruebas neumáticas (se suministra sin la pera).
- Gran selección de fuentes de alimentación: mangos cómodos y resistentes, cargadores prácticos y unidades de diagnóstico estudiadas.

con dispositivo antirrobo  
XL 3,5 V **No. 10581-301**  
LED 3,5 V **No. 10567-301**

**ri-scope® L**  
OTOSCOPIOS



La función SpecEjec® hace posible el desecho de espejos usados sin tocarlos, para un manejo higiénico y fácil.



## MANEJO SENCILLO ESPÉCULOS PARA ri-scope®

### Espéculos reutilizables para L1/L2

- Se pueden elegir diferentes tamaños: 2 mm, 2,5 mm, 3 mm, 4 mm y 5 mm.
- Fabricados en plástico negro.
- Indicación del tamaño en cada espejo
- Posibilidad de esterilización en autoclave a 134° C durante 10 minutos o desinfección por medios convencionales.
- Se suministra en bolsa de polietileno.

2,0 mm / 10 unid.	2,5 mm / 10 unid.	3 mm / 10 unid.	4 mm / 10 unid.	5 mm / 10 unid.
<b>No. 10775</b>	<b>No. 10779</b>	<b>No. 10783</b>	<b>No. 10789</b>	<b>No. 10795</b>



**ri-scope® L**  
ACCESORIOS



### Espéculos desechables para L1/L2

- De uso único.
- Alternativa especialmente higiénica para evitar contaminaciones cruzadas.
- Fabricados en plástico negro.
- Se suministra en bolsa de polietileno.

2 mm

**No. 10772-532** 100 Unid.

**No. 10773-532** 500 Unid.

**No. 10774-532** 1000 Unid.

2,5 mm

**No. 10772-531** 100 Sk

**No. 10773-531** 500 Unid.

**No. 10774-531** 1000 Unid.

3 mm

**No. 10772-533** 100 Unid.

**No. 10773-533** 500 Unid.

**No. 10774-533** 1000 Unid.

4 mm

**No. 10772-534** 100 Unid.

**No. 10773-534** 500 Unid.

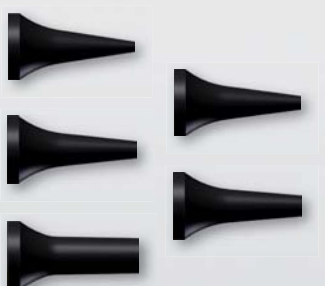
**No. 10774-534** 1000Unid.

5 mm

**No. 10772-535** 100 Unid.

**No. 10773-535** 500 Unid.

**No. 10774-535** 1000 Unid.



### Espéculos reutilizables para L3

- Diseño específico para la función SpecEjec®, manejo absolutamente fiable.
- El espéculo de 9 mm sirve como espéculo nasal.
- Se pueden elegir diferentes tamaños: 2 mm, 3 mm, 4 mm, 5 mm y 9 mm.
- Se suministra en bolsa de polietileno.
- Indicación del tamaño en cada espéculo.
- Reutilizable.
- Posibilidad de esterilización en autoclave a 134° C durante 10 minutos o desinfección por medios convencionales.
- Fabricados en plástico negro.

2 mm/10unid.

**No. 10800-532**

3 mm/10unid.

**No. 10800-533**

4 mm/10unid.

**No. 10800-534**

5 mm/10unid.

**No. 10800-535**

9 mm/10unid.

**No. 10800-539**

**ri-scope® L**

ACCESORIOS





### Espéculos desechables para L3

- De uso único.
- Alternativa especialmente higiénica para evitar contaminaciones cruzadas.
- Fabricados en plástico negro.
- Se suministra en bolsa de polietileno.

2 mm

**No. 10801-532** 100 Unid.

**No. 10802-532** 500 Unid.

**No. 10803-532** 1000 Unid.

3 mm

**No. 10801-533** 100 Unid.

**No. 10802-533** 500 Unid.

**No. 10803-533** 1000 Unid.

4 mm

**No. 10801-534** 100 Unid.

**No. 10802-534** 500 Unid.

**No. 10803-534** 1000 Unid.

5 mm

**No. 10801-535** 100 Unid.

**No. 10802-535** 500 Unid.

**No. 10803-535** 1000 Unid.

9 mm

**No. 10801-539** 100 Unid.

**No. 10802-539** 500 Unid.

**No. 10803-539** 1000 Unid.

**No. 11449**

### Lente quirúrgica

para el otoscopio **ri-scope® L**

- Con óptica de vidrio y un diámetro pequeño para introducir instrumentos.
- Con 4 aumentos.
- Con cierre de enclavamiento.

**No. 10960**



### Pera para la prueba neumática

para todos los otoscopios **Riester**.

- Para el diagnóstico de patologías del oído medio
- Gracias a la presión generada se puede examinar el tímpano en detalle.
- No es necesario un conector gracias al cierre de bayoneta integrado en el otoscopio.

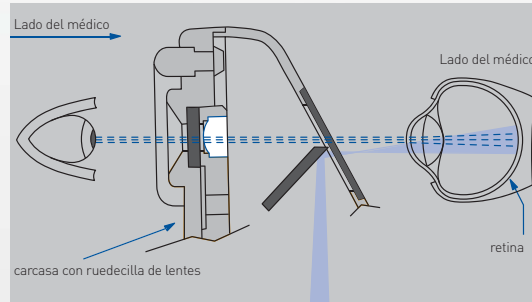
**ri-scope® L**  
ACCESORIOS



## ri-scope® L OFTALMOSCOPIOS LA GAMA DE OFERTAS

### Recorrido óptico

La separación de los rayos de observación y de iluminación paralelos evita reflejos en la córnea y en el iris (principio de Gullstrand). Se visualiza toda la zona iluminada de la retina – incluso con pupilas contraídas. Se crean condiciones óptimas para exploraciones oftalmológicas.



### Lentes correctoras L1/L2

D+ 1 | 2 | 3 | 4 | 5 | 6 | 7 | 8 | 9 | 10 | 12 | 15 | 20 | 40  
D- 1 | 2 | 3 | 4 | 5 | 6 | 7 | 8 | 9 | 10 | 15 | 20 | 25 | 30 | 35

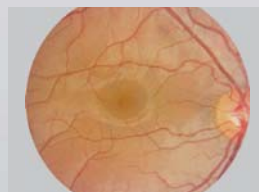
### Filtro

Con una ruedecilla de diafragmas de fácil manejo

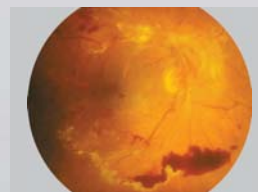


### Diafragmas

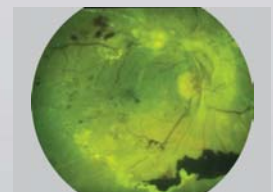
Con una ruedecilla de diafragmas de fácil manejo



Fondo de ojo sano



Fondo del ojo enfermo



Fondo del ojo con fi ltro exento de rojo

**ri-scope® L**  
OFTALMOSCOPIO

# ri-scope® L OFTALMOSCOPIO

**Oftalmoscopio directo de la más alta calidad con sistema óptica de renombre, de alto rendimiento y tecnología LED / iones de litio.**

## ri-scope® L1

**El modelo básico económico con todas las funciones básicas importantes**

- Ruedecilla de lentes con 29 lentes correctoras D+ 1-10, 12, 15, 20, 40 D- 1-10, 15, 20, 25, 30, 35
- Con ruedecilla de diafragmación y semicírculo de fácil uso, diafragma circular pequeño/mediano/grande, estrella de fijación, rendija y filtro exento de rojo con intensificación del contraste.

sin dispositivo antirrobo  
XL 2,5 V **No. 10568**  
XL 3,5 V **No. 10569**  
LED 3,5 V **No. 10569-203**

- Incluye una rueda de filtros aplicable a todos los diafragmas con indicador de símbolos, exento de rojo.
- Óptica de alto rendimiento con lente condensadora esférica.
- Trayectoria paralela del haz.
- Protección contra el polvo.
- Gran selección de fuentes de alimentación: mangos cómodos y resistentes, cargadores prácticos y unidades de diagnóstico estudiadas.

con dispositivo antirrobo  
XL 3,5 V **No. 10569-301**  
LED 3,5 V **No. 10594-301**

## ri-scope® L2

**El modelo básico avanzado con filtros separados, azules, de polarización y exentos de rojo aplicables para cada diafragma.**

- El modelo básico avanzado con filtros separados, azules, de polarización y exentos de rojo aplicables para cada diafragma.
- Ruedecilla de lentes con 29 lentes correctoras D+ 1-10, 12, 15, 20, 40 D- 1-10, 15, 20, 25, 30, 35
- Con ruedecilla de diafragmación y semicírculo de fácil uso, diafragma circular pequeño/mediano/grande, estrella de fijación y rendija.
- Incluye una rueda de filtros aplicable a todos los diafragmas con indicador de símbolos, filtro azul, de polarización y exento de rojo.
- Óptica de alto rendimiento con lente condensadora esférica.
- Trayectoria paralela del haz.
- Protección contra el polvo.
- Gran selección de fuentes de alimentación: mangos cómodos y resistentes, cargadores prácticos y unidades de diagnóstico estudiadas.

sin dispositivo antirrobo  
XL 2,5 V **No. 10570**  
XL 3,5 V **No. 10571**  
LED 3,5 V **No. 10571-203**

con dispositivo antirrobo  
XL 3,5 V **No. 10571-301**  
LED 3,5 V **No. 10595-301**

## ri-scope® L3

**La versión más completa con dispositivo focalizador y 89 valores de dioptrías en pasos individuales.**

- La versión más completa con dispositivo focalizador y 89 valores de dioptrías en pasos individuales.
- Con lentes correctoras para 89 valores de dioptrías D+ 1-45 en pasos individuales / D- 1-44 en pasos individuales.
- Con ruedecilla de diafragmación y semicírculo de fácil uso, diafragma circular pequeño/mediano/grande, estrella de fijación, rendija y rombo.
- Incluye una rueda de filtros aplicable a todos los diafragmas con indicador de símbolos, filtro azul, de polarización y exento de rojo.
- Dispositivo de focalización con enclavamiento en posición cero para una rápida de la ametropía.
- Protección contra el polvo.
- Gran selección de fuentes de alimentación: mangos cómodos y resistentes, cargadores prácticos y unidades de diagnóstico estudiadas.

sin dispositivo antirrobo  
XL 2,5 V **No. 10572**  
XL 3,5 V **No. 10573**  
LED 3,5 V **No. 10573-203**

con dispositivo antirrobo  
XL 3,5 V **No. 10573-301**  
LED 3,5 V **No. 10596-301**

# ri-scope® RETINOSCOPIO

## LA GAMA DE OFERTAS

### ri-scope® Retinoscopio (esquiascopio)

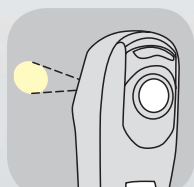
Raya  
sin dispositivo antirrobo  
HL 2,5 V **No. 10543**  
XL 3,5 V **No. 10544**

con dispositivo antirrobo  
XL 3,5 V **No. 10544-301**

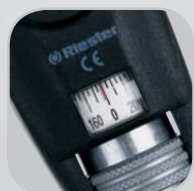
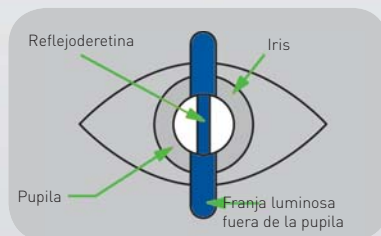
Punto  
sin dispositivo antirrobo  
HL 2,5 V **No. 10545**  
XL 3,5 V **No. 10546**

con dispositivo antirrobo  
XL 3,5 V **No. 10546-301**

- Con el retinoscopio (esquiascopio) **ri-scope®** se mide el poder de refracción del ojo. Permite detectar y determinar errores de refracción como miopía, hipermetropía y astigmatismo.
- Con lámpara de xenón XL de 3,5 V o lámpara halógena HL de 2,5 V.
- Se puede elegir entre dos versiones:
  - El esquiascopio de punto proyecta un rayo de luz circular.
  - El esquiascopio de raya proyecta un rayo de luz lineal que facilita la detección y determinación de los errores de refracción astigmáticos. El reflejo lineal se desplaza perpendicular al eje y con ligeros movimientos oscilantes sobre las pupilas del paciente. La sombra se desplaza en el mismo sentido o en sentido contrario. Desplazamiento en el mismo sentido (líneas positivas): Paciente hipermetrope. Desplazamiento en sentido contrario (líneas negativas): Paciente miope.
- Fácil manejo gracias al tornillo moleteado. La raya y el punto se enfocan y giran 360° con el elemento de mando, el ángulo se puede leer en la escala integrada.
- Soporte para enganchar y sujetar las tarjetas de fijación para la esquiascopia dinámica.
- Se incluyen dos tarjetas de fijación. El ojo del paciente se puede acomodar de forma óptima a la distancia del esquiascopio.
- Protector de gafas integrado.
- Cierre de bayoneta para una fijación rápida y segura al mango.
- Carcasa a prueba de polvo, muy robusta y ligera fabricada en plástico resistente.
- Sustitución fácil de la lámpara en la parte inferior del cabezal de instrumentos.
- Gran selección de fuentes de alimentación: mangos cómodos y resistentes, cargadores prácticos y unidades de diagnóstico estudiadas.



El retinoscopio (esquiascopio) **ri-scope®** está disponible con rayo de luz circular o lineal.

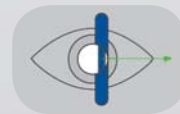


La raya y el punto se giran 360° con el tornillo moleteado. El ángulo se lee directamente en la escala.

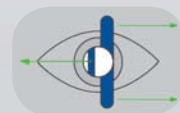


Las tarjetas de fijación se enganchan y sujetan en el soporte.

Desplazamiento en el mismo sentido  
Hipermetropía



Desplazamiento en sentido contrario  
Miopía



Línea fuera del eje  
Astigmatismo



**ri-scope® L**  
RETINOSCOPIO



## ri-scope® DERMATOSCOPIOS LA GAMA DE OFERTAS

### ri-derma® Dermatoscopios

sin dispositivo antirrobo  
XL 2,5 V **No. 10550**  
XL 3,5 V **No. 10551**  
LED 3,5 V **No. 10577**

con dispositivo antirrobo  
XL 3,5 V **No. 10551-301**  
LED 3,5 V **No. 10577-301**

Aceite de dermatoscopia  
4 frascos de vidrio de 12,5 ml  
**No. 10970**

El cáncer de piel es hoy día una enfermedad de aparición frecuente que se puede diagnosticar y tratar en gran número de casos en su fase inicial. El dermatoscopio **ri-derma®** proporciona a los médicos generales y especialistas un método fiable para los exámenes dermatoscópicos preventivos y la detección precoz de melanomas malignos. La acreditada microscopía de reflexión permite diferenciar entre estructuras melanocíticas y no melanocíticas y observar de forma precisa las lesiones pigmentadas de la piel.

- Iluminación similar a la luz del día con luz LED de 3,5 V o luz de xenón de 2,5V.
- Ampliación a 10 aumentos de la estructura cutánea con lente acromática enfocable.
- Se puede elegir entre dos piezas de contacto esterilizables que no irritan la piel:
  - con escala de 0 -10 mm para la medición exacta de las alteraciones pigmentadas de la piel.
  - sin escala.
- Sustitución fácil de la lámpara en la parte inferior del cabezal de instrumentos.
- Carcasa resistente de metal cromado negro, con diseño estanco al polvo.
- Práctico protector de gafas.
- Cierre de bayoneta para una fijación rápida y segura del cabezal de instrumentos al mango.
- Gran selección de fuentes de alimentación:
  - mangos cómodos y resistentes,
  - cargadores prácticos y unidades de diagnóstico estudiadas.
- Amplia oferta de conjuntos **ri-derma®** a precios especialmente atractivos.
- Todas las fuentes de alimentación se pueden combinar con la gama de productos de alta de alta calidad **ri-scope®** de **Riester**.
- Desarrollados y fabricados en Alemania.



sin escala



con escala 0 - 10 mm



Aceite de dermatoscopia



La lámpara se puede cambiar rápidamente en el lado inferior del cabezal de instrumentos.



Dispositivo focalizador con protector de gafas.



Fijación segura de **ri-derma®** en el mango gracias al cierre de bayoneta.

**ri-scope® L**  
DERMATOSCOPIO

## ri-scope® INSTRUMENTOS PARA O.R.L.

### Otoscopio quirúrgico humano

sin dispositivo antirrobo  
HL 2,5 V **No. 10560**  
XL 3,5 V **No. 10561**

con dispositivo antirrobo  
XL 3,5 V **No. 10561-301**

- Con lámpara halógena HL de 2,5 V, lámpara de xenón XL de 3,5 V.
- Lente orientable de 2,5 aumentos.
- Soporte de espéculo móvil, se puede fijar en cualquier posición.
- El diseño abierto permite trabajar libremente durante la exploración o la intervención.
- Cierre de bayoneta para una fijación rápida y segura al mango.
- Otoscopio quirúrgico de metal y soporte de espéculos de plástico a prueba de golpes para una larga vida útil.
- Cambio rápido de la lámpara en la parte anterior del otoscopio.



### Espéculos para los otoscopios ri-scope® O.P.

1 pz. 2 mm **No. 10460**  
1 pz. 3 mm **No. 10461**  
1 pz. 4 mm **No. 10462**  
1 pz. 5 mm **No. 10463**

Espejuelo nasal

1 pz. 9 mm **No. 10464**

- Espéculos de plástico robustos y duraderos con base metálica, para varios usos.
- Posibilidad de esterilización en autoclave a 134° C durante 10 minutos.
- Se pueden elegir diferentes tamaños: 2 mm, 3 mm, 4 mm, 5 mm y 9 mm.
- El espejuelo de 9 mm sirve como espejuelo nasal.
- Indicación del tamaño en cada espejuelo.
- Se suministra en bolsa de polietileno.



### Soporte para depresor lingual F.O.

sin dispositivo antirrobo  
XL 2,5 V **No. 10534**  
XL 3,5 V **No. 10535**  
LED 3,5 V **No. 10574**

con dispositivo antirrobo  
XL 3,5 V **No. 10535-301**  
LED 3,5 V **No. 10574-301**

- Con lámpara de xenón XL 2,5V/3,5V y LED de 3,5V.
- Fibra óptica de alta calidad para una focalización y conducción óptimas de la luz. En combinación con la lámpara, proporciona una luz de exploración fría similar a la luz del día.
- Dispositivo deslizante para fijar y soltar la espátula bucal de madera; proporciona una sujeción segura.
- Cierre de bayoneta para una fijación rápida y segura al mango.
- Carcasa de plástico ABS robusta y muy ligera, para una larga vida útil.
- Sustitución fácil de la lámpara en la parte inferior del cabezal de instrumentos.



ri-scope® L  
CABEZALES

### Espéculo nasal F.O.

sin dispositivo antirrobo  
XL 2,5 V **No. 10536**  
XL 3,5 V **No. 10537**  
LED 3,5 V **No. 10575**

con dispositivo antirrobo  
XL 3,5 V **No. 10537-301**  
LED 3,5 V **No. 10575-301**

- Con lámpara de xenón XL 2,5V/3,5V y LED de 3,5V.
- Fibra óptica de alta calidad para una focalización y conducción óptimas de la luz. En combinación con la lámpara, proporciona una luz de exploración fría similar a la luz del día
- Lente orientable y desmontable de 2,5 aumentos.
- Apertura lenta y controlada del espéculo mediante giro del tornillo, apertura rápida presionando el tornillo.
- Cierre de bayoneta para una fijación rápida y segura al mango.
- Carcasa de plástico reforzado con fibra de vidrio, extremadamente resistente.
- Sustitución fácil de la lámpara en la parte inferior del cabezal de instrumentos.



### Portalámparas F.O

sin dispositivo antirrobo  
XL 2,5 V **No. 10538**  
XL 3,5 V **No. 10539**  
LED 3,5 V **No. 10576**

con dispositivo antirrobo  
XL 3,5 V **No. 10539-301**  
LED 3,5 V **No. 10576-301**

- Con lámpara de xenón XL 2,5V/3,5V y LED de 3,5V.
- Fibra óptica de alta calidad para una focalización y conducción óptimas de la luz. Iluminación óptima de la región del cuello y de la laringe.
- Cierre de bayoneta para una fijación rápida y segura al mango.
- Metal cromado, robusto y duradero.
- Sustitución fácil de la lámpara en la parte inferior del cabezal de instrumentos.



### Espejos laringeos para portalámparas F.O.

1 par **No. 10447**

- Dos espejos laringeos N° 3 (Ø 20 mm) y N°. 4 (Ø 22 mm) para iluminar y reflejar la zona laringea.
- Fácil inserción en el portalámparas F.O.



## ri-scope® LÁMPARAS

Las lámparas LED, XL xenón y HL halógenas de **Riester** aportant más luz al diagnóstico. Garantizan en todas las situaciones una iluminación óptima del campo de exploración. La tecnología más avanzada proporciona una luz similar a la luz del día.

### Lámparas XL / HL 2,5V

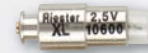
**XL 2,5V lámpara de xenón**  
Para el otoscopio **ri-scope®** L1  
Caja de 6 unidades

**No.10489**



**XL 2,5V lámpara de xenón**  
Para otoscopio **ri-scope®** F.O. L2/L3,  
portalámparas, espejuelo nasal y soporte  
para depresor lingual. Caja de 6 unidades

**No.10600**



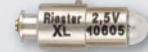
**HL 2,5V lámpara halógena**  
Para **ri-scope®** otoscopio quirúrgico humano  
Caja de 6 unidades

**No.10602**



**XL 2,5V lámpara de xenón**  
Para oftalmoscopio **ri-scope®** L1/L2/L3 y  
**ri-derma®**. Caja de 6 unidades

**No.10605**



**HL 2,5V lámpara halógena**  
Para la lámpara de raya del retinoscopio  
**ri-scope®** Caja de 6 unidades

**No.10615**



**HL 2,5V lámpara halógena**  
Para la lámpara de punto del retinoscopio  
**ri-scope®** Caja de 6 unidades

**No.10620**





### XL 3,5 V lámparas de xenón / 3,5 V LED

#### LED 3,5 V

Para oftalmoscopio **ri-scope**® L1/L2/L3  
Caja de 1 unidad

No.10622



#### LED 3,5 V

Para otoscopio **ri-scope**® F.O. L2/L3,  
**ri-derma**®, portalámparas, especulo  
nasal y soporte para depresor lingual  
Caja de 6 unidades

No.10599



Caja de 1 unidad

No. 12610



#### XL 3,5 V lámpara de xenón

Para otoscopio **ri-scope**® L1  
Caja de 6 unidades

No.10487



#### XL 3,5 V lámpara de xenón

Para otoscopio **ri-scope**® F.O. L2/L3,  
**ri-derma**®, portalámparas, especulo  
nasal y soporte para depresor lingual  
Caja de 6 unidades

No.10607



#### XL 3,5 V lámpara de xenón

Para oftalmoscopio **ri-scope**® L1/L2/L3,  
**ri-derma**® Caja de 6 unidades

No.10608



#### XL 3,5 V lámpara de xenón

Para otoscopio quirúrgica humano  
**ri-scope**® Caja de 6 unidades

No.10609



#### XL 3,5 V lámpara de xenón

Para la lámpara de raya del retinoscopio  
**ri-scope**® Caja de 6 unidades

No.10610



#### XL 3,5V lámpara de xenón

Para la lámpara de punto del retinoscopio  
**ri-scope**® Caja de 6 unidades

No.10611

## ri-scope® FUENTES DE ALIMENTACIÓN

Para la gama **ri-scope®** de **Riester** existen numerosas fuentes de alimentación duraderas y de alta calidad. La oferta incluye desde el mango cómodo y sólido hasta la práctica unidad de diagnóstico, pasando por los cargadores innovadores. Los dispositivos para 230V o 120V que figuran aquí son versiones estándar. Si necesita dispositivos para tensiones para tensiones diferentes o enchufes específicos para un país determinado, rogamos lo detalle en sus consultas y pedidos.

### Mangos

Los cómodos mangos de Riester con **rheotronic®** para una regulación continua de la intensidad de la luz constituyen la base para una exploración segura. La estudiada ergonomía de los mangos de enchufe y de pilas permite un manejo cómodo.

- Mangos de metal robustos con cromado en negro.
- Práctico cierre de bayoneta para un cambio rápido de los cabezales de instrumentos..
- Cambio fácil de las pilas en la parte inferior de los mangos.
- Para los cabezales de instrumentos **ri-scope®** y **ri-derma®** de 3,5 V o 2,5 V.

### Mangos de pilas Tipo C

Para pilas alcalinas,  
Para baterías recargables  
de iones de litio  
**No. 10670**

- Diámetro del mango: 28mm.
- Carga sencilla en el cargador **ri-charger®L**
- Con **rheotronic®**
- Sin pilas.

Para pilas de litio  
**No. 10630**

Pilas		
Pila alcalina tipo C (2 unid.)	<b>No. 10686</b>	2,5 V
Pila de litio (2 unid.)	<b>No. 11287</b>	3,5 V
Batería recargable de iones de litio <b>ri-accu® L</b>	<b>No. 10691</b>	3,5 V



### Mangos de pilas Tipo AA

Para pilas alcalinas,  
Para baterías recargables  
de iones de litio  
**No. 10642**

- Diámetro del mango: 19mm.
- Carga sencilla en el cargador **ri-charger®L**
- Con **rheotronic®**
- Sin pilas.

Para pilas de litio  
**No. 10643**

Pilas		
Pila alcalinae tipo AA (4 unid.)	<b>No. 10685</b>	2,5 V
Pila de litio (2 unid.)	<b>No. 11287</b>	3,5 V
Batería recargable de iones de litio <b>ri-accu® L</b>	<b>No. 10690</b>	3,5 V



**ri-scope® L**  
MANGOS

3,5 + 2,5 V/230 V  
**No. 10638**

### Mangos de enchufe

Para batería recargable **ri-accu® L**

3,5 + 2,5 V/120 V  
**No. 10639**

- Diámetro del mango: 28mm
- Carga fácil en una toma de corriente
- Con **rheotronic®**.

Pilas

Batería recargable de iones de litio **ri-accu® L**

**No. 10692**

3,5 V



con **rheotronic®**  
2,5 V/230 V  
**No. 10666**

### Mangos combinados

Con batería recargable NiMH **ri-accu®** para mango de carcasa para enchufe

2,5 V/120 V  
**No. 10667**

- Mango de carcasa para enchufe para una batería recargable NiMH **ri-accu®** (n° 10683 2,5V), mango de carcasa alternativa para una batería recargable NiMH **ri-accu®** (n° 10681 2,5V) o para dos pilas tipo C.
- Rápido y económico: sustituyendo la carcasa de enchufe por la carcasa de mango alternativa, el mango de enchufe se transforma en mango de pilas. ¡No es necesario un adaptador!
- Diámetro del mango: 28mm.
- Se carga en el cargador **ri-charger®** o en la toma de corriente.
- El mango combinado no se puede combinar con los componentes de los mangos de pilas tipo C o del los mangos de enchufe.
- Con **rheotronic®**

Pilas

Batería recargable NiMH **ri-accu®** para mango de enchufe

**No. 10683**

2,5 V

Batería recargable NiMH **ri-accu®** para mango tipo C

**No. 10681**

2,5 V

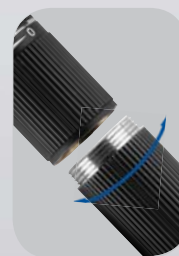
Pilas alcalinas tipo C (2 unid.)

**No. 10686**

2,5 V



¡El mango combinado combina tres funciones!  
Siempre está listo para funcionar – ¡Incluso si no se dispone siempre de una toma de corriente!



Gracias al conector roscado, el mango combinado se convierte fácilmente de mango de enchufe en mango de pilas. ¡No es necesario un adaptador!

**ri-scope® L**  
MANGOS

## CARGADORES

**ri-charger®L** es el cargador perfecto para todos los mangos de baterías recargables del Tipo C/AA.

- Se puede utilizar como modelo de mesa o mural.
- Con un compartimento práctico para guardar dos lámparas de repuesto y espejos auriculares.
- Indicación de carga en el aparato:  
Piloto amarillo: carga en curso  
Piloto verde: carga finalizada



**No. 10705 / 230V**  
**No. 10706 / 120V**

**ri-charger®L**

completo ; con soporte mural

- Para todos los mangos recargables con baterías recargables de iones de litio de 3,5 V.

## ri-former® UNIDADES DE DIAGNÓSTICO MURAL

**ri-former® LED** – la unidad de diagnóstico mural para instrumentos ORL, oftalmoscopios, dermatoscopios, un esfígmomanómetro y un termómetro. El módulo básico se puede adquirir con un mango y completar hasta 4 mangos e instrumentos adicionales, respectivamente un esfígmomanómetro y un termómetro. Gracias a su alimentación eléctrica centralizada y la luz LED, el mantenimiento de **ri-former® LED** es prácticamente in necesario.

- Garantía de 3 años para la versión con iluminación LED.
- Mantenimiento in necesario, con LED incluido.
- La luz LED - eficiente, blanco, luminoso.
- Disponible también con iluminación de xenón 3,5 V.
- Conexión y reconexión automática de los mangos al extraerlos o introducirlos en el soporte.
- **rheotronic®** – regulación de la luz electronica para diodos LED y bombillas y apagado automático de seguridad después de 120 s.
- Cable espiral extensible hasta 3 m.
- Sistema modular de un instrumento hasta 5 instrumentos y adicionalmente un esfígmomanómetro y termómetro.
- La tensión de salida constante independiente prolonga la vida útil de los diodos LED y las bombillas y garantiza una intensidad lumínica óptima.
- Fácil limpieza y desinfección de las superficies.

Unidad de diagnóstico de pared con 1 o 2 mangos. Mangos adicionales pueden ser añadidos con módulos de ampliación, ver página 21.

**ri-former®**  
UNIDADES DE DIAGNÓSTICO MURAL

**ri-former®** 1 mango con reloj  
3,5 V / 230 V **No. 3650**  
3,5 V / 120 V **No. 3651**

sin reloj

3,5 V / 230 V **No. 3652**  
3,5 V / 120 V **No. 3653**

**ri-former®** 2 mangos con reloj  
3,5 V / 230 V **No. 3650-300**  
3,5 V / 120 V **No. 3651-300**

sin reloj

3,5 V / 230 V **No. 3652-300**  
3,5 V / 120 V **No. 3653-300**

- Sin cabezales de instrumentos.
- Completo con placa mural, tacos, tornillos y esquema de montaje.



## ri-former® MÓDULO DE AMPLIACIÓN

1 mango **No. 300**

### Módulo de ampliación, 1 mango

- Conexión/desconexión automática de los mangos al extraerlos o introducirlos en el soporte.
- Ergonómicos y antideslizantes.
- **rheotronic®**: permite una regulación continua de la intensidad y la conexión/desconexión manual en el mango.
- Cable espiral extensible hasta 3 m.
- Para ampliar el módulo básico **ri-former®**, se pueden añadir hasta 4 módulos de mango.
- Completo con placa mural, tacos, tornillos y esquema de montaje.



Brazalete enrollable Adultos  
**No. 3655-103**

Brazalete de ganchos Adultos  
**No. 3655-106**

Brazalete de velcron Adultos  
**No. 3655-109**

Brazalete de velcro brazos gruesos  
**No. 3655-123**

Brazalete de velcro Niños  
**No. 3655-130**

### Módulo de ampliación big ben®

- Escala de grandes dimensiones (145,5 mm de lado) y diseño de contraste elevado para una legibilidad óptima.
- Con soporte mural extremadamente resistente, de plástico reforzado con fibra de vidrio, y carcasa excepcionalmente robusta.
- Tolerancia de error máxima: +/- 3 mm Hg.
- También disponible como variante sin látex (anteponga las letras „LF“ al número de artículo „sin látex“ al realizar el pedido).
- Se suministra con una cesta grande para guardar los tubos y el manguito; se incluyen la placa mural, los tacos y los tornillos.
- El cable espiral extensible permite un montaje individual de la cesta.



**ri-former®**  
MÓDULO DE AMPLIACIÓN

sin dispositivo antirrobo  
**No. 3656**

con dispositivo antirrobo  
**No. 3656-301**



### Termómetro de infrarojos ri-thermo® N

- Medición precisa de la temperatura corporal en el oído. Clínicamente validada.
- Señalador digital, valores de medición en °C o °F.
- Duración de la medición aprox. 1-2 segundos.
- Función de memoria para 12 mediciones.
- Casquillos de sonda: Para cada medición se debe usar un nuevo casquillo de sonda por razones de higiene y exactitud. Mediciones de la temperatura del aire y de líquidos solo sin casquillo de sonda!
- Dos baterías manganeso-alcalinas tipo AA 1,5 V incluidas para al menos 1.000 mediciones.
- Se entrega con 40 casquillos de sonda en atractivo empaque de venta.

### ri-spec dispensador de espéculos

**No. 3654**



- Dispensador de espéculos con 5 tubos para hasta 5 tamaños de espéculos.
- La solución práctica e higiénica que despacha un solo espéculo para cada auscultación.
- Fácil de limpiar y desinfectar.
- Fácil de rellenar y puede cubrirse con una tapa ideal para todos los espéculos **Riester** excepto para **uni®/ecomom®** con parte metálica.
- Puede ser usado de manera independiente de la unidad de diagnóstico.
- Completa con tornillos y tacos.

### Especulos auriculares desechables



- Seleccionables en diferentes tamaños.
- Hechos de plástico negro.
- Para usar una sola vez.
- Una opción higiénica y especial para la prevención de contaminaciones cruzadas.
- para ri-spec de **ri-former®**, otoscopios ri-scope® L1/L2/L3

### Espéculos desechables para ri-scope® L1/L2/L3, de 2/2,5mm y 4 mm.

**No. 14065-531**

**No. 14065-534**

**No. 14066-532**

**No. 14066-534**

Espéculos L1/L2 de 2,5mm, en bolsa de plástico, qtd. de 25, 1 caja de 40 bolsas = 1000 pzas.

Espéculos L1/L2 de 4,0mm, en bolsa de plástico, qtd. de 25, 1 caja de 40 bolsas = 1000 pzas.

Espéculos L3 de 2,0mm, en bolsa de plástico, qtd. de 25, 1 caja de 40 bolsas = 1000 pzas.

Espéculos L3 de 4,0mm, en bolsa de plástico, qtd. de 25, 1 caja de 40 bolsas = 1000 pzas.

### Panel en plexiglas para fijación en la pared, ri-former®

**No. 12713**

**No. 12712**

**No. 12715**

Panel en plexiglas, **ri-former®**, tamaño pequeño, 480 x 295 mm

Panel en plexiglas, **ri-former®**, tamaño medio, 680 x 405 mm

Panel en plexiglas, **ri-former®**, tamaño grande, 780 x 405 mm

## ri-scope® CONJUNTOS

LED  
inside

Conjuntos prácticos de instrumentos para ORL, oftalmoscopia/retinoscopia y dermatología. Los conjuntos se suministran por principio sin pilas, **ri-accu® L** y **ri-charger® L**. Estos accesorios se representan bajo los números de artículo del conjunto y se deben pedir aparte. Debido al gran número de posibles combinaciones de instrumentos sólo se oferta una parte de los instrumentos en forma de conjuntos. Si lo solicita, le informaremos con mucho gusto sobre combinaciones de productos individuales.

- Los instrumentos de 2,5 V están equipados con lámparas XL y los instrumentos de 3,5 V con lámparas de xenón XL o LED.
- Todos los conjuntos se suministran en elegantes estuches rígidos con cierres de seguridad.
- Gracias al cierre de bayoneta se pueden cambiar los cabezales de los instrumentos con una sola maniobra.

### Otoscopio ri-scope® L

- Tubitos con 4 espéculos auriculares reutilizables de 2 hasta 5 mm y 3 espéculos desechables negros de 2,5 mm (L1/L2) o 2 mm (L3) y 4 mm.
- La lente quirúrgica de 4 aumentos sólo se incluye en el suministro del L3.
- Estuche con cierre de seguridad.
- Lámpara de repuesto.



### Mango para pilas tipo AA con rheotronic®

para 2 pilas alcalinas tipo AA

**No. 3705** L1 XL 2.5 V

**No. 3706** L2 XL 2.5 V

para 2 baterías de litio

**No. 3707** L1 XL 3.5 V

**No. 3708** L2 LED 3.5 V

**No. 3709** L3 LED 3.5 V

para **ri-accu® L**

**No. 3707-550** L1 XL 3.5 V

**No. 3708-550** L2 LED 3.5 V

**No. 3709-550** L3 LED 3.5 V

### Mango para pilas tipo C con rheotronic®

para 2 pilas alcalinas tipo C

**No. 3700** L1 XL 2.5 V

**No. 3716** L2 XL 2.5 V

**No. 3701** L3 XL 2.5 V

para 2 baterías de litio

**No. 3702** L1 XL 3.5 V

**No. 3703** L2 LED 3.5 V

**No. 3704** L3 LED 3.5 V

para **ri-accu® L**

**No. 3702-550** L1 XL 3.5 V

**No. 3703-550** L2 LED 3.5 V

**No. 3704-550** L3 LED 3.5 V

### Mango para enchufe con rheotronic®

para **ri-accu® L**

**No. 3710**

L1 XL 3.5 V / 230 V

**No. 3711**

L1 XL 3.5 V / 120 V

**No. 3712**

L2 LED 3.5 V / 230 V

**No. 3713**

L2 LED 3.5 V / 120 V

**No. 3714**

L3 LED 3.5 V / 230 V

**No. 3715**

L3 LED 3.5 V / 120 V

ri-scope® L  
CONJUNTOS



### Oftalmoscopio ri-scope® L

- Estuche con cierre de seguridad.
- Lupa aparte de 5 aumentos.
- Lámpara de repuesto.

#### Mango para pilas tipo AA con rheotronic®

Para 2 pilas alcalinas tipo AA  
**No. 3727** L1 XL 2.5 V

Para 2 baterías de litio  
**No. 3728** L1 XL 3.5 V  
**No. 3729-203** L2 LED 3.5 V  
**No. 3730-203** L3 LED 3.5 V

Para ri-accu® L  
**No. 3728-550** L1 XL 3.5 V  
**No. 3814-203** L2 LED 3.5 V  
**No. 3815-203** L3 LED 3.5 V

#### Mango para pilas tipo C con rheotronic®

Para 2 pilas alcalinas tipo C  
**No. 3722** L1 XL 2.5 V  
**No. 3723** L2 XL 2.5 V

Para 2 baterías de litio  
**No. 3724** L1 XL 3.5 V  
**No. 3725-203** L2 LED 3.5 V  
**No. 3726-203** L3 LED 3.5 V

Para ri-accu® L  
**No. 3724-550** L1 XL 3.5 V  
**No. 3811-203** L2 LED 3.5 V  
**No. 3812-203** L3 LED 3.5 V

#### Mango para enchufe con rheotronic®

Para ri-accu®L  
**No. 3731**  
 L1 XL 3.5 V / 230 V  
**No. 3732**

L1 XL 3.5 V / 120 V  
**No. 3733-203**  
 L2 LED 3.5 V / 230 V  
**No. 3734-203**

L2 LED 3.5 V / 120 V  
**No. 3735-203**  
 L3 LED 3.5 V / 230 V  
**No. 3736-203**  
 L3 LED 3.5 V / 120 V

### ri-scope® L Otoscopio / Oftalmoscopio

- Tubitos con 4 espéculos auriculares reutilizables de 2 hasta 5 mm y 3 espéculos desechables negros de 2,5 mm (L1/L2) o 2 mm (L3) y 4 mm.
- La lente quirúrgica de 4 aumentos sólo se incluye en el suministro del L3.
- Estuche con cierre de seguridad.
- 2 lámparas de repuesto.



#### Mango para pilas tipo AA con rheotronic®

Para 2 pilas alcalinas tipo AA  
**No. 3747**  
 L2 Oto./L1 Oph. XL 2.5 V

Para 2 baterías de litio  
**No. 3748-203**  
 L2 Oto./L1 Oph. LED 3.5 V

Para ri-accu® L  
**No. 3818-203**  
 L2 Oto./L1 Oph. LED 3.5 V

#### Mango para pilas tipo C con rheotronic®

Para 2 pilas alcalinas tipo C  
**No. 3743**  
 L1 XL 2.5 V  
**No. 3745**  
 L3 Oto./L2 Oph. XL 2.5 V

Para 2 baterías de litio  
**No. 3744-203**  
 L1 Oto. XL/L1 Oph. LED 3.5 V  
**No. 3746-203**  
 L3 Oto./L2 Oph. LED 3.5 V

Para ri-accu® L  
**No. 3744-550**  
 L1 XL 3.5 V  
**No. 3817-203**  
 L3 Oto./L2 Oph. LED 3.5 V

#### Mango para enchufe con rheotronic®

Para ri-accu®L  
**No. 3749-203**  
 L3 Oto./L2 Oph.  
 LED 3.5 V / 230 V

**No. 3750-203**  
 L3 Oto./L2 Oph.  
 LED 3.5 V / 120 V



### **ri-scope® O.R.L.**

**ri-scope®** Otoposcopy F.O., nasal speculum F.O. and support for F.O. lingual depressor.

- 1 replacement lamp for the **ri-scope®** otoscopy F.O., nasal speculum F.O. and support for lingual depressor F.O.
- Tubing with 4 reusable auricular speculums of 2 to 5 mm and 3 disposable blue speculums of 2.5 mm (L1/L2) or 2 mm (L3) and 4 mm.
- The surgical lens of 4x magnification is only included in the supply of L3.
- Case with safety lock.
- Replacement lamp.



### **Mango para pilas tipo C con rheotronic®**

for 2 alkaline type C batteries

**No. 3759** L3 XL 2.5 V

for 2 lithium batteries

**No. 3760** L3 LED 2.5 V

for **ri-accu®** L

**No. 3760-550** L3 XL 2.5 V

### **Mango para enchufe con rheotronic®**

for **ri-accu®** L

**No. 3761** L3 LED 3.5 V / 230 V

**No. 3762** L3 LED 3.5 V / 120 V

### **ri-scope® praktikant**

**ri-scope®** Otoposcopy F.O., nasal speculum F.O., support for F.O. lingual depressor and F.O. lamp holder.

- Tubing with 4 reusable auricular speculums of 2 to 5 mm and 3 disposable black speculums of 2.5 mm (L1/L2) or 2 mm (L3) and 4 mm.
- The surgical lens of 4x magnification is only included in the supply of L3.
- Two laryngeal mirrors N° 3 and 4.
- Case with safety lock.
- Replacement lamp.



### **Mango para pilas tipo C con rheotronic®**

for 2 alkaline type C batteries

**No. 3765** L3 XL 2.5 V

for 2 lithium batteries

**No. 3766** L3 LED 3.5 V

for **ri-accu®** L

**No. 3766-550** L3 LED 3.5 V

### **Mango para enchufe con rheotronic®**

for **ri-accu®** L

**No. 3767** L3 LED 3.5 V / 230 V

**No. 3768** L3 LED 3.5 V / 120 V

### ri-scope® perfect

ri-scope® Otoposcopy F.O., ophthalmoscopy and support for lingual depressor F.O.

- Replacement lamp for the **ri-scope®** otoposcopy F.O. and the support for lingual depressor F.O. **ri-scope®**.
- Replacement lamp for the ophthalmoscopy **ri-scope®**.
- Tubing with 4 reusable auricular specula of 2 to 5 mm and 3 disposable black specula of 2.5 mm (L1/L2) or 2 mm (L3) and 4 mm.
- The surgical lens of 4x magnification is only included in the supply of L3.
- Case with safety lock.
- 2 replacement lamps.



#### Mango para pilas tipo C con rheotronic®

para 2 pilas alcalinas tipo C

**No. 3753** L3 Oto./L2 Oph. XL 2.5 V

para 2 baterías de litio

**No. 3754-203** L3 Oto./L2 Oph. LED 3.5 V

para **ri-accu®** L

**No. 3819-203** L3 Oto./L2 Oph. LED 3.5 V

#### Mango para enchufe con rheotronic®

para **ri-accu®** L

**No. 3755-203**

L3 Oto./L2 Oph. LED 3.5 V / 230 V

**No. 3756-203**

L3 Oto./L2 Oph. LED 3.5 V / 120 V

### ri-scope® de luxe

ri-scope® Otoposcopy F.O., ophthalmoscopy F.O., nasal speculum F.O., support for lingual depressor F.O. and F.O. lamps.

- Tubing with 4 reusable auricular specula of 2 to 5 mm and 3 disposable black specula of 2.5 mm (L1/L2) or 2 mm (L3) and 4 mm.
- Two laryngeal mirrors N° 3 and 4.
- Case with safety lock.
- 2 replacement lamps.



#### Mango para pilas tipo C con rheotronic®

para 2 pilas alcalinas tipo C

**No. 3771** L3 Oto./L2 Oph. XL 2.5 V

para 2 baterías de litio

**No. 3772-203** L3 Oto./L2 Oph. LED 3.5 V

para **ri-accu®** L

**No. 3820-203** L3 Oto./L2 Oph. LED 3.5 V

#### Mango para enchufe con rheotronic®

para **ri-accu®** L

**No. 3749-203**

L3 Oto./L2 Oph. LED 3.5 V / 230 V

**No. 3750-203**

L3 Oto./L2 Oph. LED 3.5 V / 120 V

**ri-scope®** L  
CONJUNTOS

### ri-scope® Retinoscopio raya / punto

- Dos tarjetas de fijación para retinoscopia dinámica.
- Estuche con cierre de seguridad.
- Lámpara de repuesto.



#### Mango para pilas tipo C con rheotronic®

para 2 pilas alcalinas tipo C

**No. 3410** Raya HL 2.5 V

**No. 3430** Punto HL 2.5 V

para 2 baterías de litio

**No. 3782** Raya XL 3.5 V

**No. 3787** Punto XL 3.5 V

para ri-accu® L

**No. 3782-550** Raya XL 3.5 V

**No. 3787-550** Punto XL 3.5 V

#### Mango para enchufe con rheotronic®

para ri-accu® L

**No. 3783** Raya L3 XL 3.5 V / 230 V

**No. 3784** Raya L3 XL 3.5 V / 120 V

**No. 3788** Punto L3 XL 3.5 V / 230 V

**No. 3789** Punto L3 XL 3.5 V / 120 V

### ri-vision® con retinoscopio de raya

ri-scope® retinoscopio con lámpara de raya y oftalmoscopio L2

- Dos tarjetas de fijación para retinoscopia dinámica.
- 2 lámparas de repuesto.



#### Mango para pilas tipo C con rheotronic®

para 2 pilas alcalinas tipo C

**No. 3792** HL / XL 2.5 V

para 2 baterías de litio

**No. 3794** XL 3.5 V

para ri-accu® L

**No. 3794-550** XL 3.5 V

#### Mango para enchufe con rheotronic®

para ri-accu® L

**No. 3795** XL 3.5 V / 230 V

**No. 3796** XL 3.5 V / 120 V

**ri-vision® con retinoscopio de punto**

**ri-scope®** retinoscopio con lámpara de punto y oftalmoscopio L2

- Dos tarjetas de fijación para retinoscopia dinámica.
- 2 lámparas de repuesto.



**Mango para pilas tipo C con rheotronic®**

para 2 pilas alcalinas tipo C

**No. 3799** HL/XL 2.5 V

para 2 baterías de litio

**No. 3801** XL 3.5 V

para **ri-accu®** L

**No. 3801-550** XL 3.5 V

**Mango para enchufe con rheotronic®**

para **ri-accu®** L

**No. 3802** XL 3.5 V, 230 V

**No. 3803** XL 3.5 V, 120 V

**ri-derma®**

- Dos piezas de contacto esterilizables, con y sin escala.
- Estuche con cierre de seguridad.
- Lámpara de repuesto.



**Mango para pilas tipo C con rheotronic®**

para 2 pilas alcalinas tipo C

**No. 3390** XL 2.5 V

para 2 baterías de litio

**No. 3777** LED 3.5 V

para **ri-accu®** L

**No. 3777-550** LED 3.5 V

**Mango para enchufe con rheotronic®**

para **ri-accu®** L

**No. 3778** LED 3.5 V / 230 V

**No. 3779** LED 3.5 V / 120 V